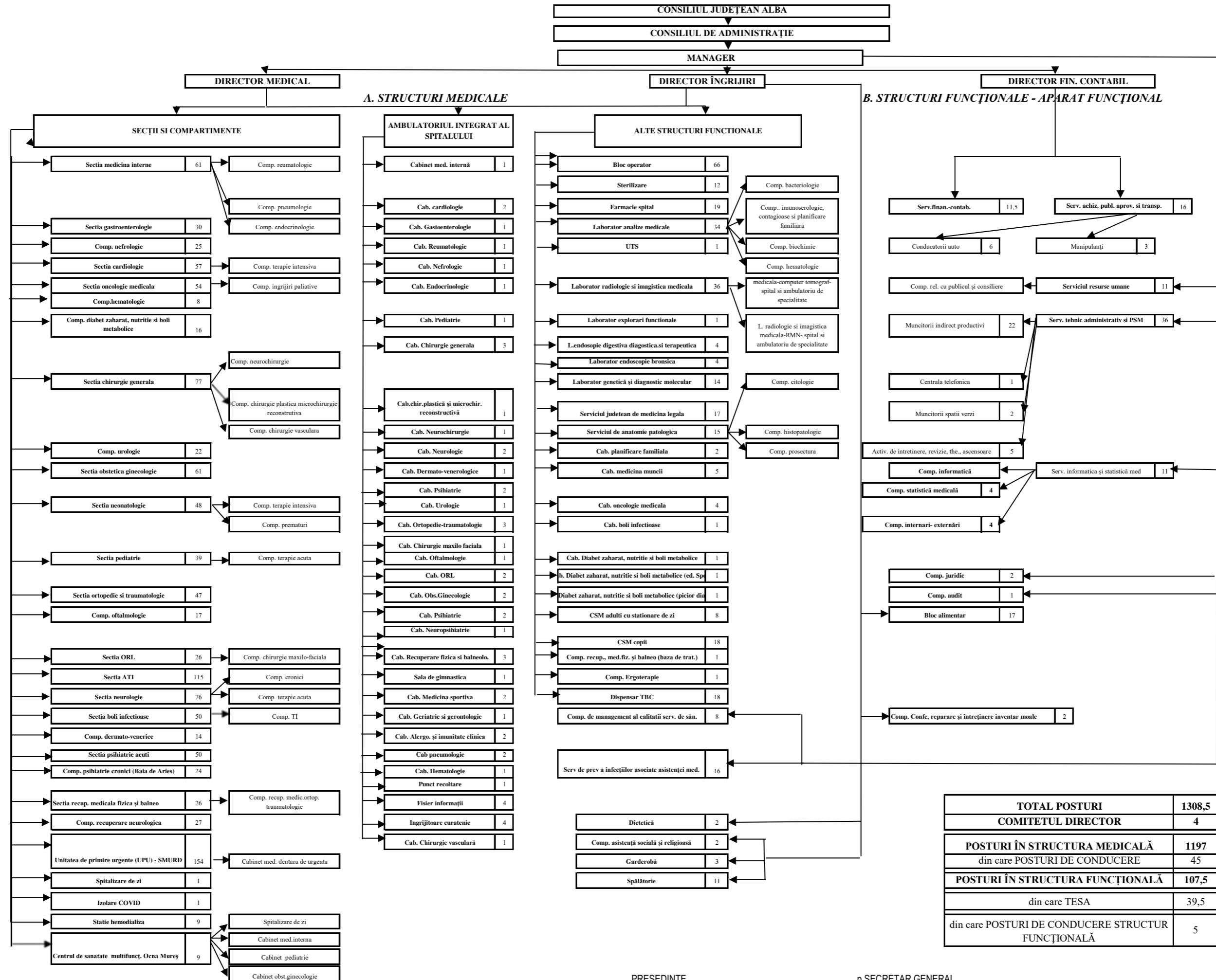


ORGANIGRAMA SPITALULUI JUDEȚEAN DE URGENȚĂ ALBA IULIA



TOTAL POSTURI	1308,5
COMITETUL DIRECTOR	4
POSTURI ÎN STRUCTURA MEDICALĂ	1197
din care POSTURI DE CONDUCERE	45
POSTURI ÎN STRUCTURA FUNCȚIONALĂ	107,5
din care TESA	39,5
din care POSTURI DE CONDUCERE STRUCTUR FUNCȚIONALĂ	5

PREȘEDINTE,
Ion DUMITREL

p.SECRETAR GENERAL,
DIRECTOR EXECUTIV
Liliana NEGRUȚ